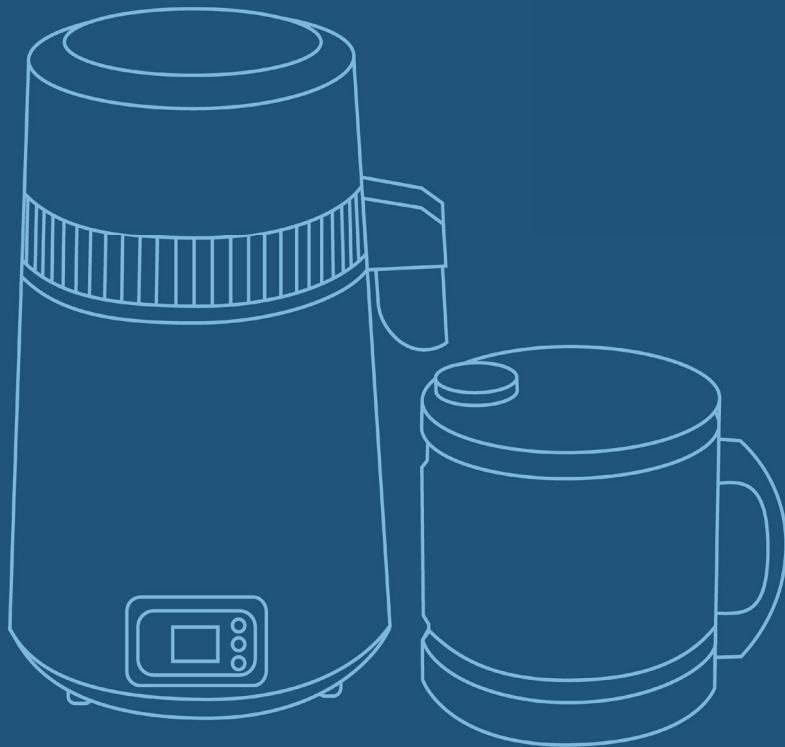


Benutzerhandbuch

WASSERDESTILLIER- GERÄT



Lesen Sie diese Gebrauchsanweisung sorgfältig durch, bevor Sie das Gerät in Betrieb nehmen.

BENUTZERHINWEISE:

- Stellen Sie das Gerät immer auf eine ebene Fläche und sorgen Sie für eine ausreichende Belüftung.
- Ziehen Sie den Stecker aus der Steckdose, wenn das Gerät nicht benutzt wird – dies gilt auch beim Befüllen, Entleeren und Reinigen.
- Verwenden Sie niemals ein beschädigtes Stromkabel.
- Tauchen Sie keines der beiden Geräteteile in Wasser und achten Sie darauf, dass die Außenseite trocken bleibt.
- Nach Beendigung der Destillation empfiehlt es sich, das Stromkabel zu trennen und den Gehäusedeckel erst nach einer Abkühlungszeit von mindestens 10 Minuten abzunehmen. Dies dient dazu, Verbrennungen durch den Dampf zu vermeiden.
- Erlauben Sie Kindern niemals, das Gerät zu bedienen.
- Verwenden Sie keine Stahlbürsten oder Scheuermittel zur Reinigung des Geräts.
- Füllen Sie niemals kochendes Wasser in den Wasserbehälter.

GEBRAUCHSANWEISUNG:

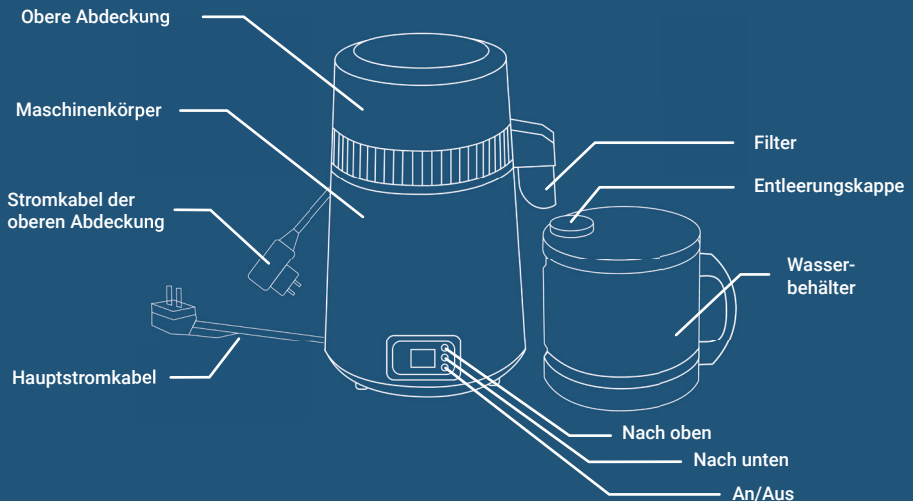
- Das Gerät besteht aus zwei Komponenten: dem Deckel mit der Kühlspirale beziehungsweise dem Kühlgebläse sowie dem unteren Gehäuse.
- Entfernen Sie den Deckel vom Gehäuse und nehmen Sie den Wasserbehälter heraus.
- Gießen Sie Wasser in das Edelstahlgehäuse bis zur maximalen Füllstandslinie (4 Liter). Der Destillationsprozess ist schneller, wenn Sie heißes Wasser verwenden.
- Bringen Sie den Deckel wieder auf das Gehäuse und stecken Sie das Netzkabel des Deckels in die Steckdose. Vergewissern Sie sich, dass der Deckel richtig auf das Gehäuse aufgesetzt ist.
- Stellen Sie den Wasserbehälter unter die Auslassöffnung des Geräts, um das destillierte Wasser aufzufangen.
- Verbinden Sie nun das Netzkabel mit dem Gehäuse und stecken Sie es in eine Steckdose.
- Stellen Sie die gewünschte Temperatur für die Destillation ein. Das Kühlgebläse beginnt sich zu drehen und das Gerät startet damit, sich aufzuwärmen.
- Nach etwa 30 Minuten erscheinen die ersten Tropfen destillierten Wassers im Wasserbehälter.
- Ziehen Sie das Kabel aus der Steckdose, sobald das gesamte Wasser destilliert wurde. Andernfalls schaltet das Gerät das Heizelement nach einer gewissen Zeit automatisch ab.
- Wenn Sie die Destillation fortsetzen wollen, empfiehlt es sich, erst nach etwa 10 Minuten das Stromkabel abzuziehen und den Deckel vom Gehäuse zu entfernen. So vermeiden Sie Verbrennungen durch den Dampf.

Füllen Sie anschließend Wasser in das Gehäuse und beginnen Sie den gesamten Prozess von vorne.

- Es wird empfohlen, erst den zweiten Durchlauf mit destilliertem Wasser nach Inbetriebnahme des Geräts zu verwenden. Das Wasser aus dem ersten Durchlauf könnte durch den Herstellungsprozess oder die Verpackung verunreinigt sein.
- Zum Destillieren von Wasser empfehlen wir, das Gerät auf die maximale Temperatur von 108 °C einzustellen. Für andere Anwendungen ist es besser, die Standardtemperatur von 95 °C zu verwenden.
- Wenn das Gerät die Zieltemperatur erreicht hat, geht es in eine konstante Temperatur über.
- Das Kühlgebläse beendet seine Drehung.
- Das Gerät verfügt über eine Umschaltung zwischen Celsius und Fahrenheit sowie über eine automatische Temperaturspeicherung.

Warnung: Das Gerät kann während des Gebrauchs heiß werden.

GERÄTEBESCHREIBUNG:



WASSERBEHÄLTER:

1. Der Wasserbehälter befindet sich im Wasserdestilliergerät. Nehmen Sie ihn heraus und bauen Sie ihn Schritt für Schritt zusammen. Stellen Sie den Wasserbehälter nach dem Zusammenbau nicht über den Herd zum Heizen.
2. Vor dem Gebrauch des Wasserbehälters sollten Sie unbedingt den Griff anbringen (siehe untenstehende Abbildung). Beim Umgang mit dem Wasserbehälter ist Vorsicht geboten, da der Inhalt des Wasserbehälters zusätzlich zum vorhandenen Griff das Tragen mit zwei Händen erfordert.
3. Der Deckel des Wasserbehälters ist fest zugeschraubt. Um Verletzungen zu vermeiden, versuchen Sie nicht, ihn gewaltsam zu öffnen. Drehen Sie ihn mit beiden Händen nach links auf.
4. Geben Sie das Reinigungsmittel in den Wasserbehälter. Lassen Sie es eine Zeit lang einwirken und waschen Sie ihn dann aus. Bitte nicht abwechselnd mit heißem und kaltem Wasser auswaschen, sonst könnte der Wasserbehälter kaputt gehen.

WICHTIGER HINWEIS ZUM WASSERBEHÄLTER!

Der Metalldeckel des Wasserbehälters kann zum Reinigen gegen den Uhrzeigersinn abgeschraubt werden. Ziehen Sie den Metalldeckel nicht mit Gewalt ab, um Beschädigungen zu vermeiden.

Der Glasbehälter ist nicht von der Garantie abgedeckt.

SO MONTIEREN SIE DEN GRIFF:



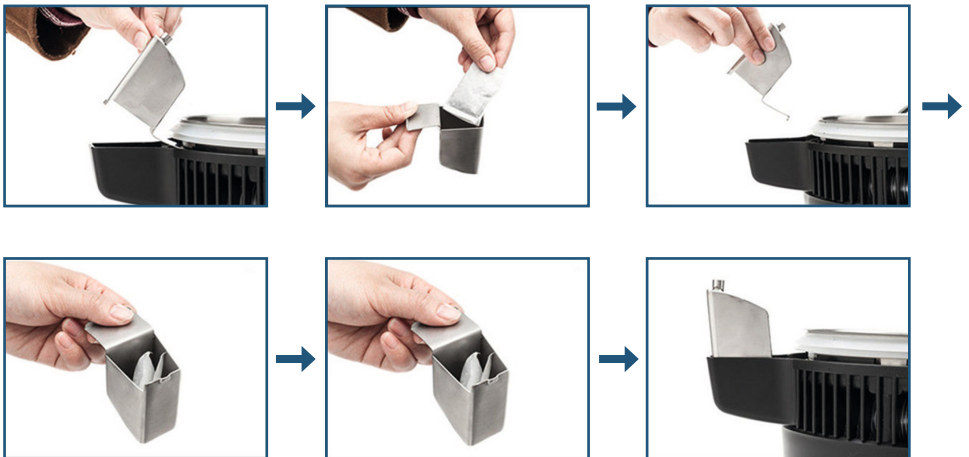
REINIGUNG

- Für die Außenreinigung des Geräts können Sie ein normales Reinigungsmittel verwenden. Tragen Sie es mit einem feuchten Tuch auf und trocknen Sie es anschließend ab.
- Nutzen Sie zum Reinigen der inneren Komponenten des Edelstahlgehäuses Leitungswasser. Dies muss **nach jedem** Destillationsvorgang erfolgen. Falls erforderlich, fügen Sie dem Wasser etwas Zitronensäure hinzu, um eventuelle Ablagerungen zu entfernen.

AKTIVKOHLEFILTER:

- Die Verwendung eines Aktivkohlefilters ist hauptsächlich in Ländern erforderlich, in denen das Trinkwasser stark gechlort ist wie beispielsweise in den USA. In Deutschland liegt der gesetzliche Grenzwert bei 0,2 Milligramm freies Chlor pro Liter.
Quelle: Bundesministerium für Gesundheit. (2023). Trinkverordnung. Drucksache 68/23.
- Zur Fabrikausstattung gehört ein Aktivkohlefilter, der sich im Inneren des Edelstahlfilters befindet. Jeder Beutel reicht für circa drei Monate. Zum Wechseln des Beutels nehmen Sie die obere Abdeckung ab, dann drücken Sie den Stahlfilter vertikal fest nach unten, wodurch die Öffnung zum Aktivkohlefilter sichtbar wird. Den Aktivkohlefilter ersetzen Sie durch einen neuen Beutel und drücken den Stahlfilter wieder fest nach oben, bis er eingerastet ist.

SO WECHSELN SIE DEN AKTIVKOHLEFILTER:



LED-HINWEISE:

- **„E“:** Wenn die Temperatur aus irgendeinem Grund zu hoch wird, schaltet das Thermostat das Hezelement automatisch ab. Auf dem Display erscheint „E“. Dann drücken Sie die „ON/OFF“-Taste und die Anzeige wird ausgeschaltet. Nach dem Abkühlen drücken Sie die „ON/OFF“-Taste erneut und das Gerät arbeitet mit der zuvor eingestellten Temperatur.
- **„H“:** Wird angezeigt und das Gerät schaltet sich ab, wenn die voreingestellte Temperatur überschritten wird. Drücken Sie die Reset-Taste, um die Destillation fortzusetzen.
- **„F“:** Diese Meldung zeigt an, dass der Temperatursensor einen Fehler aufweist.

ACHTUNG:

Wenn das Wasser zu Beginn des Gebrauchs einen Geschmack hat, ist das normal. Dann füllen Sie einfach Zitronensäure als Reinigungsmittel mit heißem Wasser in den Wasserbehälter und lassen es zwölf Stunden einwirken. Nach ungefähr dreimaligem Einsatz des Wasserdestilliergeräts sollte der Geschmack nicht mehr beeinträchtigt sein.

